



PİMTAŞ

PLASTİK İNŞ. MALZ. SAN. VE TİC. A.Ş.

PİMTAŞ PLASTİK İNŞ. MALZ. SAN. VE TİC. A.Ş.

SINCE 1977

Pimtaş – это компания, которая продает 60% своей годовой производственной мощности на зарубежных рынках и 40% на внутреннем рынке, увеличивает объем продаж, ежедневно совершенствуется, регулярно участвует во внутренних и зарубежных выставках, эффективно проводит исследования рынка и посещает различные страны. Это компания, которая регулярно проходит и подтверждает общепринятую сертификацию.

PİMTAŞ 1



PİMTAŞ 2



PİMTAŞ 3



PİMTAŞ 4



PİMTAŞ 5



PİMTAŞ 6



PİMTAŞ 7





 **PIMTAŞ**® это группа компаний

PIMTAS 1 ПРОИЗВОДСТВЕННАЯ БАЗА



ТЕХНОЛОГИИ ПРОИЗВОДСТВА



В соответствии с основной целью PİMTAŞ по институционализации, ERP-система «Планирование ресурсов предприятия» внедряется для обеспечения перехода от человеческого управления к управлению на основе системы.



Система ERP обеспечивает быстрый доступ к унифицированной функциональной организационной информации отделов, такой как: управление заказами, управление производством, планирование, управление запасами и человеческие ресурсы.



С помощью этой системы участие в управлении и управлении процессами может быть обеспечено компьютерами, на которых установлена программа, посредством удаленного доступа или передачи электронной почты и sms с полным контролем и доступом к информации без физического присутствия в штаб-квартире компании.



С помощью этой системы мы можем отслеживать динамику отчетов компании, состояние продаж, предложений и статус производства в любое время дня и в любой стране мира, независимо от места работы.



PİNTAŞ A.Ş. разработала технологию производства и довела его до установленных норм, применяемых в Западной Европе.

Осознавая вступление в Европейский Союз, у нас есть производственные мощности, которые конкурируют с лучшими компаниями Европы в области технологий и качества.





U-PVC PIPES
Diameters: Ø20-400



U-PVC ACTUATOR VALVES
Diameters: Ø20-110



U-PVC FITTINGS
Diameters: Ø20-400



PP FITTINGS
Diameters: Ø20-110



U-PVC VALVES
Diameters: Ø20-110

PIMTAŞ 2 PROIZВОДСТВЕННАЯ БАЗА GEBZE - KOCAELİ

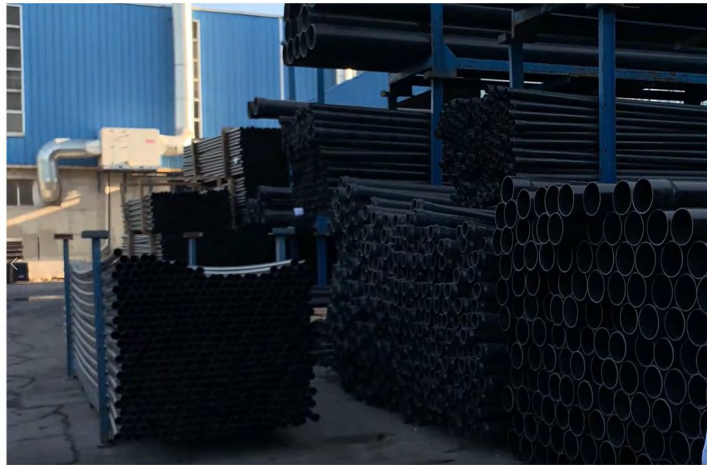




Осознавая вступление в Европейский Союз, у нас есть производственные мощности, которые конкурируют с лучшими компаниями Европы в области технологий и качества.

PİMTAŞ A.Ş. разработала технологию производства и довела его до установленных норм, применяемых в Западной Европе.





РІМТАŞ 3 ПРОИЗВОДСТВЕННАЯ БАЗА

GEBZE - KOCAELİ



Мы наращиваем наше непрерывное производство для обеспечения спроса наших клиентов и предлагаем широкий ассортимент продукции.

Также мы предоставляем услуги по производству муфт, труб из ПНД и змеевиков на нашем третьем заводе.







COMPRESSION FITTINGS

Diameters: Ø20-110 PN16



HDPE PIPES

Diameters: Ø20-110 SDR 17 / SDR 13,6 / SDR 11




HDPE FITTINGS

Diameters: Ø20-630 SDR 11



HDPE PIPES

Diameters: Ø20-630 SDR 17 / SDR 13,6 / SDR 11



PİMTAŞ 4 ПРОИЗВОДСТВЕННАЯ БАЗА
GEBZE - KOSAEİ





PIMTAŞ®

ANILARA GÜÇLE
DÜNYA PİLMİTLERİ



PİMTAŞ 5



Этикетки со штрих-кодом, напечатанные из системы для всех продуктов, прикрепляются к коробкам. Таким образом, последующие перемещения посылок выполняются путем сканирования штрих-кодов на этих этикетках. При использовании ручных терминалов все операции входа-выхода со склада (производство, закупка, склад, вывоз товаров, вывоз мусора и т. Д.) выполняются с использованием системы штрих-кодов.



PİMTAŞ
PLASTİK İNŞ. MALZ. SAN. VE TİC. A.Ş.

PİMTAŞ 6



Мы предоставляем услуги по использованию современных технологий, которые внедряются на нашем производстве, благодаря высококачественному оборудованию и более чем 44-летним опыту работы в данной сфере.

Мы постоянно улучшаем наши инновационные производственные мощности и расширяем ассортимент продукции, идя в ногу с технологиями стремительно меняющегося мира.





PIMTAS® PIMTAS®

PIMTAS
PLASTİK İNŞAAT VE İNŞAAT
PİMARGE

PIMTAS
PLASTİK İNŞAAT VE İNŞAAT
PİMARGE



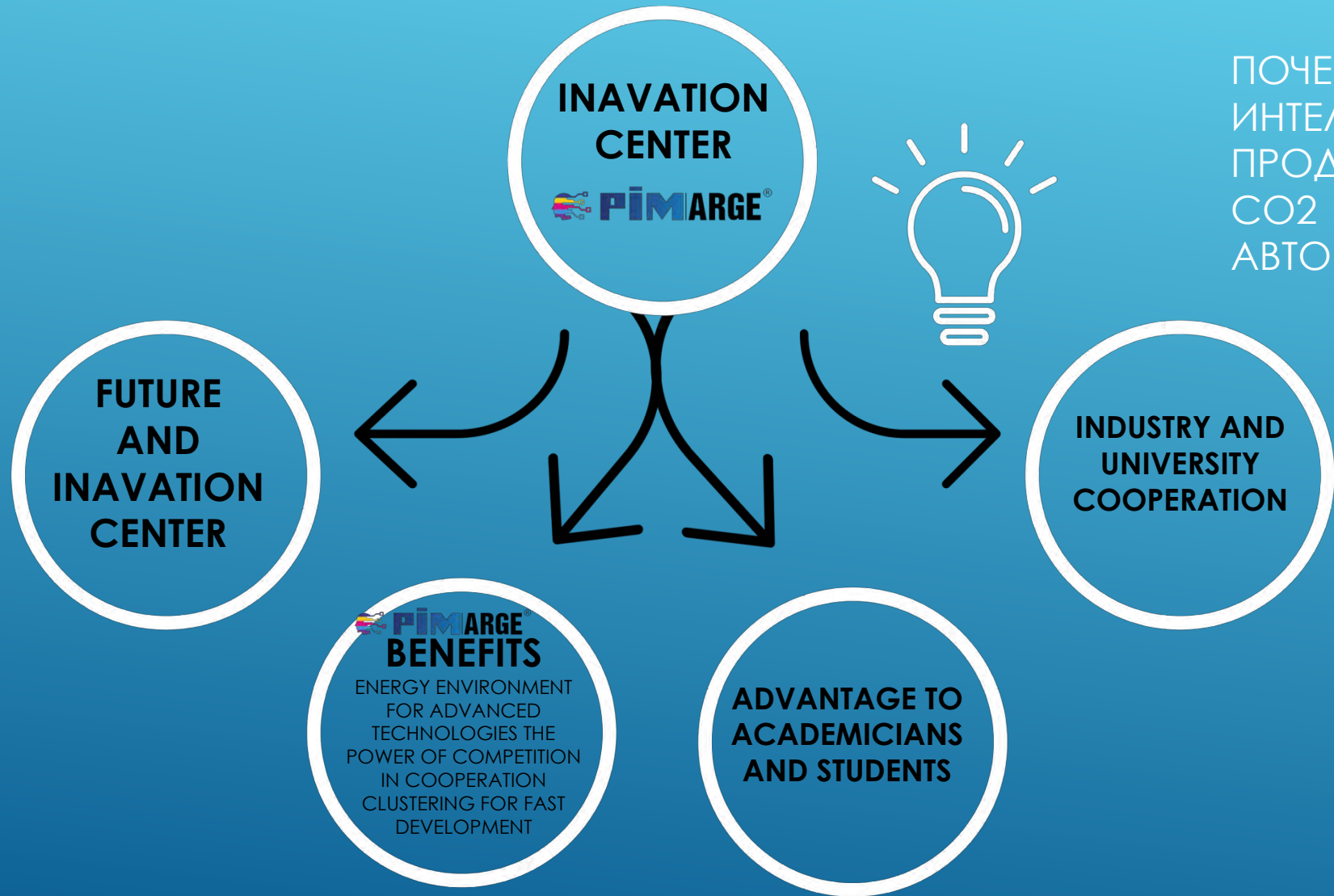
Мы компетентны в области проектирования, согласно устойчивому развитию, что дает нам понимание в процессах разработки продукции, основанной на ноу-хау, эффективности и приоритетном производстве.

У нас есть все шансы стать лидерами данного сектора в мире, благодаря сочетанию наших производственных возможностей с новыми технологиями.



PİMARGE GEBZE - KOCAELİ





ПОЧЕМУ **PIMARGE** - ИСКУССТВЕННЫЙ ИНТЕЛЛЕКТ
ПРОДУКТЫ ДЛЯ СНИЖЕНИЯ ВЫБРОСОВ CO2
АВТОНОМНЫЕ СИСТЕМЫ





Все испытания, согласно общепринятым требованиям и стандартам, проводятся на испытательном оборудовании с использованием передовых технологий в наших лабораториях, в обозначенные сроки и на территории нашей компании.



OKAN ÜNİVERSİTESİ
İSTANBUL

СОТРУДНИЧЕСТВО

КОМПАНИЯ PİMTAŞ А. РАБОТАЕТ В ТУРЕЦКОМ УНИВЕРСИТЕТЕ И В ОРГАНИЗОВАННОЙ ПРОМЫШЛЕННОЙ ЗОНЕ GEBZE PLASTICS. МЕЖДУ КОМПАНИЯМИ ПОДПИСАН ПРОТОКОЛ, ПРЕДУСМАТРИВАЮЩИЙ НАЧАЛО РАБОТЫ ЦЕНТРА НИОКР.





СОТРУДНИЧЕСТВО

МЕЖДУ GTU И PİMTAŞ A.Ş. БЫЛ ПОДПИСАН ПРОТОКОЛ О СОТРУДНИЧЕСТВЕ, ОСНОВАННЫЙ НА ИССЛЕДОВАНИЯХ И РАЗРАБОТКАХ. ОН НАПРАВЛЕН НА ТО, ЧТОБЫ ИССЛЕДОВАНИЯ, КОТОРЫЕ БУДУТ ПРОВОДИТЬСЯ СОГЛАСНО ПРОТОКОЛА, БУДУТ СПОСОБСТВОВАТЬ РАЗВИТИЮ ОТРАСЛИ И ЧТО АКАДЕМИКИ И СТУДЕНТЫ БУДУТ ПРИНИМАТЬ АКТИВНОЕ УЧАСТИЕ В ПРОЕКТАХ, КОТОРЫЕ БУДУТ ВЫПОЛНЯТЬСЯ.



СОТРУДНИЧЕСТВО МЕЖДУ
УНИВЕРСИТЕТОМ КОЦАЭЛИ И PIMARGE



СОТРУДНИЧЕСТВО МЕЖДУ
УНИВЕРСИТЕТОМ ГЕДИК И PIMARGE

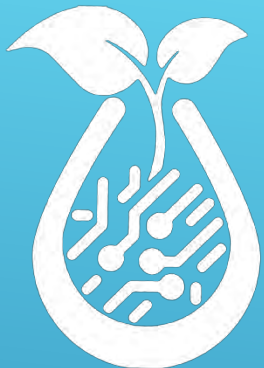


СЕРТИФИКАТЫ



Atlaspool





HGT

HydroGrowTech

ВЕРТИКАЛЬНОЕ СЕЛЬСКОЕ ХОЗЯЙСТВО



Существуют различные методы гидропонного земледелия, которые можно использовать в системах вертикального земледелия. Их можно исследовать по основным разделам, таким как культивирование в стоячей воде, культивирование в проточной воде, культивирование в твердой среде, грядка, мешочная культура, горшечная культура. Широко используются такие методы, как культивирование в негазированной воде и культивирование в проточной воде.

ХОТЯ ПРОГНОЗИРУЕТСЯ, ЧТО
ВЫСОКИЕ ТРАНСПОРТНЫЕ РАСХОДЫ
МОГУТ БЫТЬ СНИЖЕНЫ ЗА СЧЕТ
ИСПОЛЬЗОВАНИЯ СОВРЕМЕННЫХ
СИСТЕМ БЕСПОЧВЕННОГО
ЗЕМЛЕДЕЛИЯ В БОЛЬШИХ ГОРОДАХ,
НА ЭТОТ РАЗ В ИГРУ ВСТУПАЮТ
ТАКИЕ ФАКТОРЫ, КАК НЕХВАТКА
ЗЕМЛИ ДЛЯ СОЗДАНИЯ ТЕПЛИЦ
В БОЛЬШИХ ГОРОДАХ И ВЫСОКИЕ
ЦЕНЫ НА ЗЕМЛЮ.





WATER SAVING AERATOR



Water Is Treasure

ADVANTAGES OF USING AERATOR:

- With a faucet used continuously for 2 hours a day, you can save 300-400 tons of water annually.
- Within 1 year, you can save 16 tons of water from washing vegetables and fruits under an open tap.
- You can save 10.5 tons of water from the faucet you leave open while brushing your teeth.
- Statistics were calculated for 1,5 -3 bar water pressure

AERATOR FEATURES:

- 80% water save for every tap
- Financial and energy savings
- Pressure resistance
- Easy to install



its a **PIMTA5** company



ОСОБЕННОСТИ АЭРАТОРА:
- 80% ЭКОНОМИИ ВОДЫ
ДЛЯ КАЖДОГО КРАНА;
- ФИНАНСОВАЯ ЭКОНОМИЯ;
- ЭНЕРГОСБЕРЕЖЕНИЕ;
- СОПРОТИВЛЕНИЕ
ДАВЛЕНИЮ;
- ЛЕГКОСТЬ МОНТАЖА.



HGT
HydroGrowTech

700 миллионов человек могут

изменение климата, индустриализация и рост населения увеличивают важность эффективного использования водных ресурсов во



продукты, используемые в
существующих смесителях

Расход воды этими
продуктами варьируется от 1
мин / 10-12 л.



ОСОБЕННОСТИ БИОАЭРАТОРА



HGT
HydroGrowTech

 SAVES WATER
UPTO 80%

 SCALE
RESISTANT

 SAVES MONEY
& ENERGY

 EASY TO INSTALL
& DO IT YOURSELF

 NO COMPROMISE
ON RINSE

 6 MONTHS
WARRANTY

ORIGINAL

80 % ЭКОНОМИИ ВОДЫ ДЛЯ КАЖДОГО
КРАНА

ФИНАНСОВОЕ И ЭНЕРГО-
СБЕРЕЖЕНИЕ

СОПРОТИВЛЕНИЕ ДАВЛЕНИЮ

ЛЕГКО УСТАНОВИТЬ

АНТИБАКТЕРИАЛЬНЫЙ ПРОДУКТ



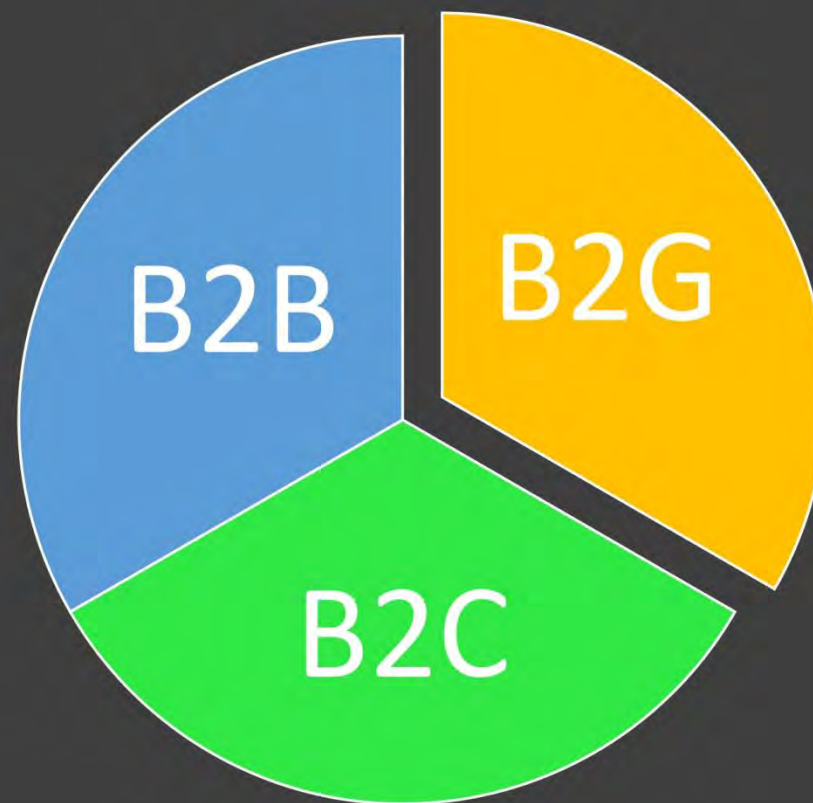
получено из оливковых косточек и 99,7%
натурального

Единственный в мире аэратор, впервые
использующий биопластик

В природе он может превратиться в
удобрение за 3 года.

Предотвращает скопление бактерий

Возможные области
использования



СРАВНЕНИЕ ЭКОНОМИИ БИОАЭРАТОРОВ

Мы экономим 300-400 тонн воды в год в кране, который используется непрерывно по 2 часа в сутки.

За 1 год мы экономим 16 тонн воды из воды, которая промывается под открытым краном.

Мы экономим 10,5 тонн воды за 1 год из крана, который вы оставляете открытым во время чистки зубов.

статистика рассчитана для давления воды 1,5-3 бар.



Спасибо

